

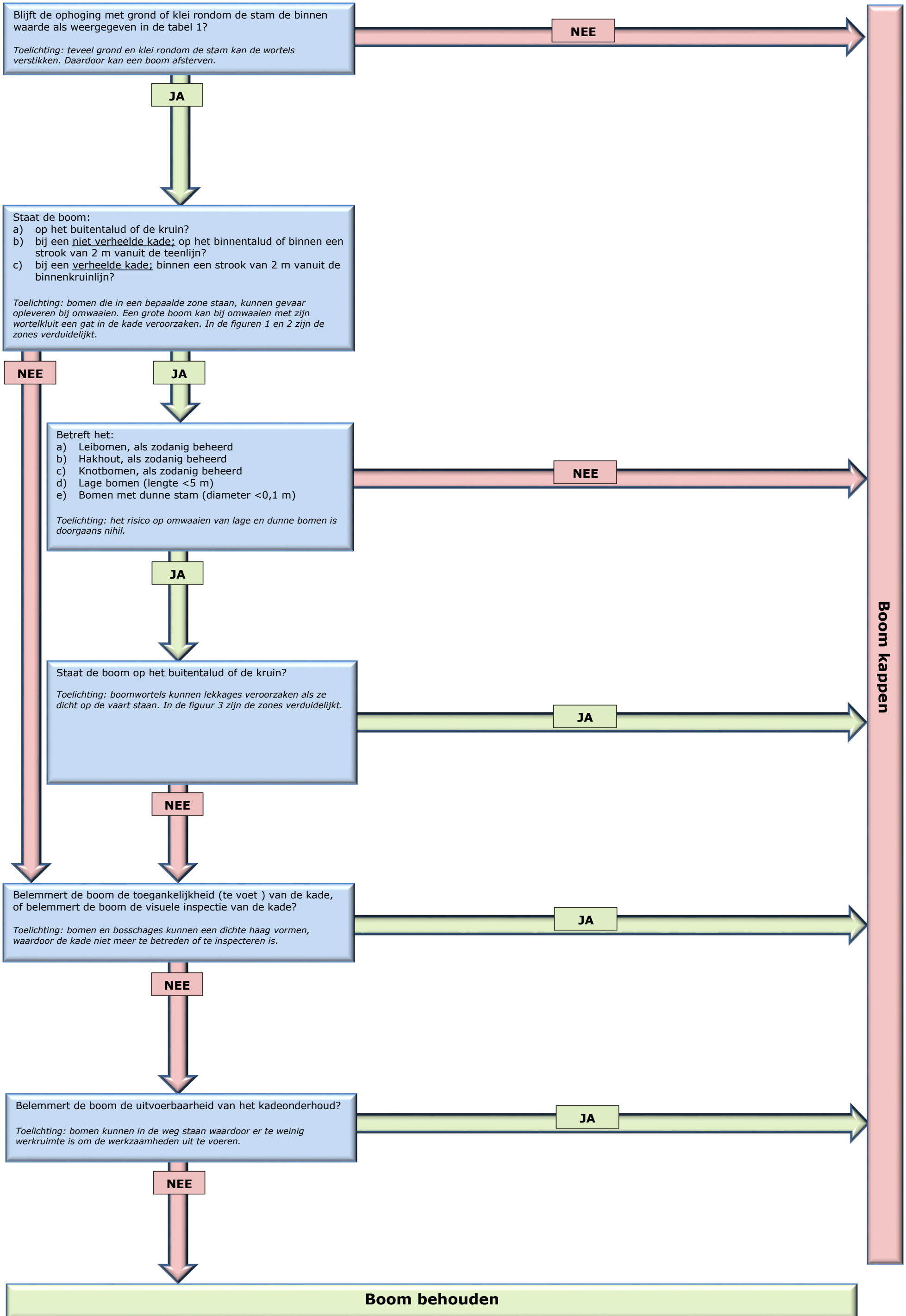
## **Bijlage Afweging behoud of kappen bestaande bomen**

Datum: 22 december 2017

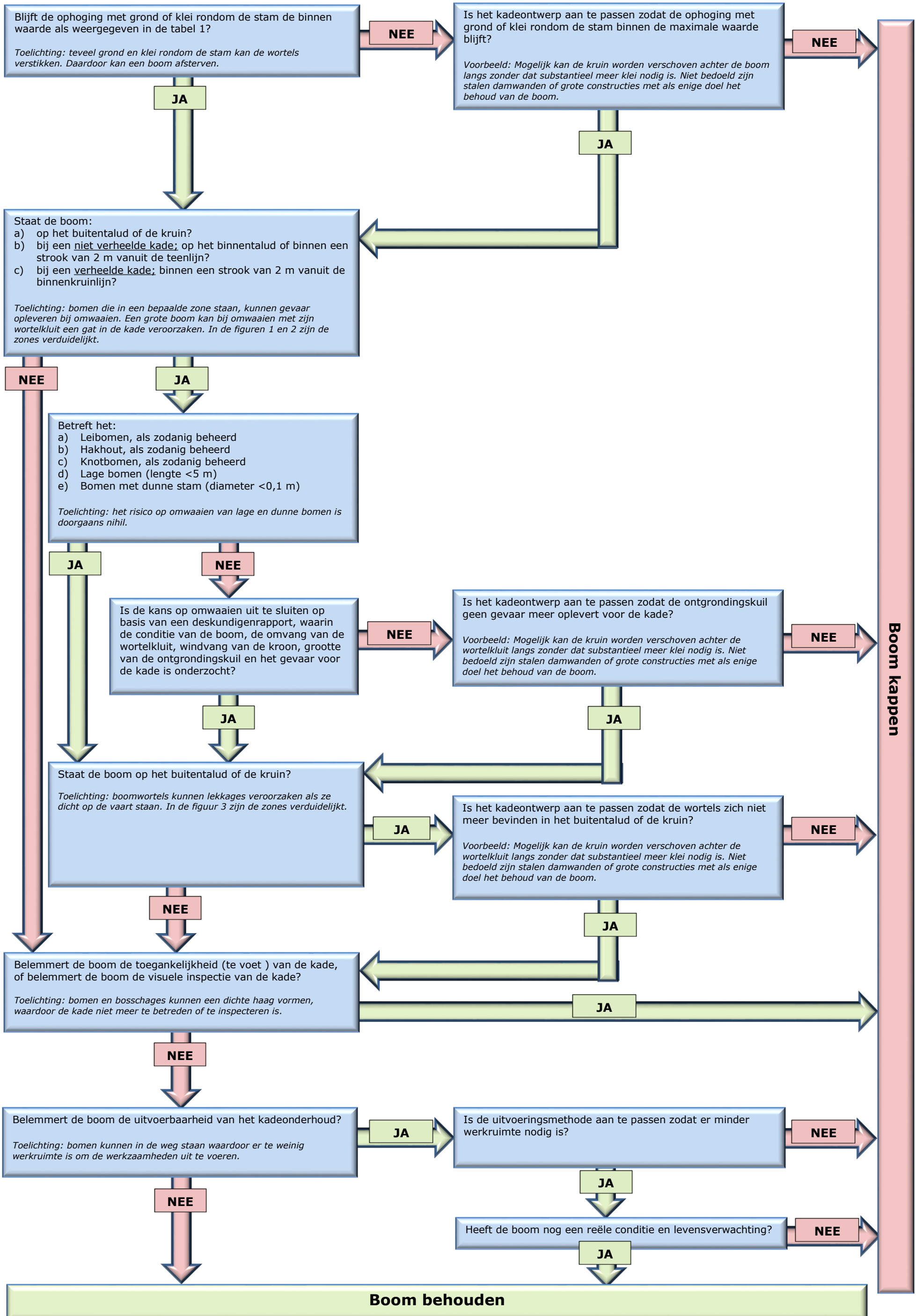
Nummer: 1177049 (versie 8, algemene standaard)

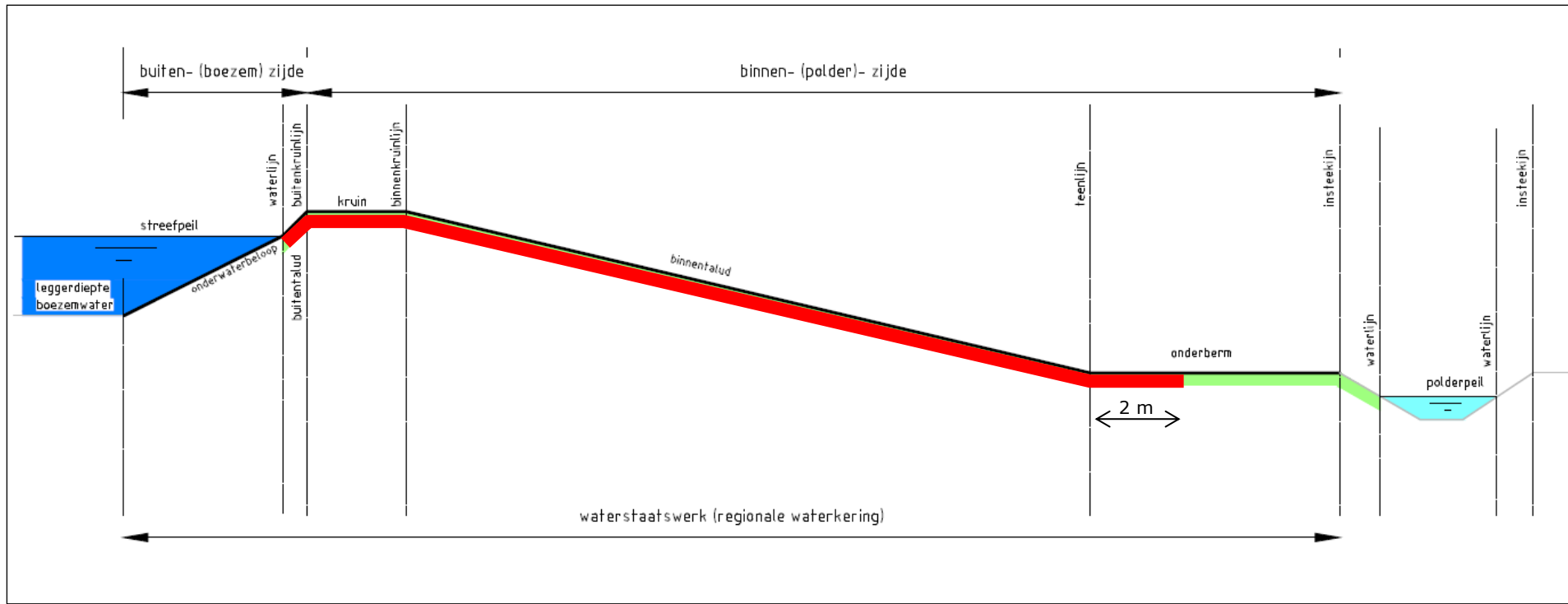
---

## Beslisboom 1: Afweging behoud of kappen bestaande bomen

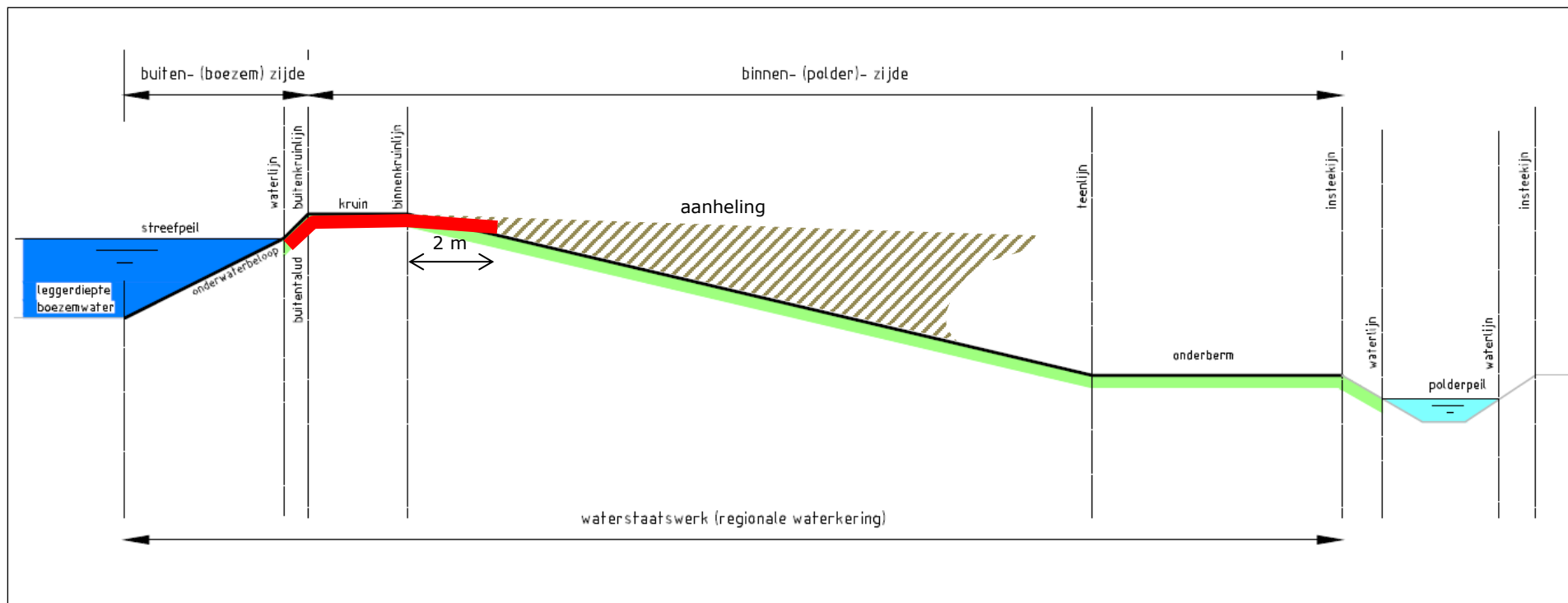


## Beslisboom 2: Afweging behoud of kappen beeldbepalende of waardevolle bomen

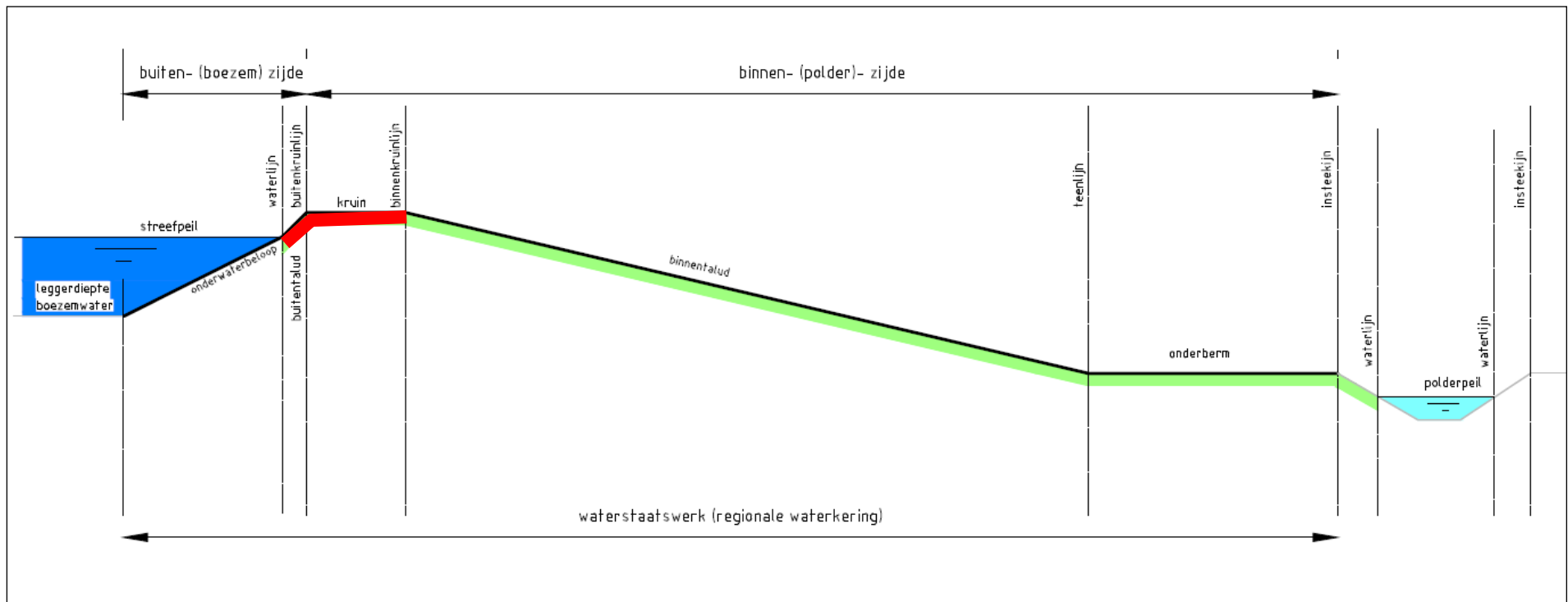




Figuur 1: zone beoordeling omwaaien bomen bij niet verheelde kade (rode zone, behorend bij vraag a en b)



Figuur 2: zone beoordeling omwaaien bomen bij verheelde kade (rode zone, behorend bij vraag c)



Figuur 3: zone beoordeling lekkages door wortels (rode zone)

**Tabel 1: Maximale ophoging rondom bomen**

Botanische Naam	Nederlandse Naam	Stowa rapport Levensverwachting (jaar)	gevoeligheid voor windworp Wortelstelsel	Opmerking Stowa rapporten	aan te houden max. ophoging (cm)
Acer	Esdoom	150-300	diepgaand	strooizoutgevoelig, zeewindgevoelig, verdraagt geen hoge grondwaterstand	15
Acer campestre	Veldesdoom				20
Acer platanoides	Noorse Esdoom	150-300	diepgaand	strooizoutgevoelig, zeewindgevoelig, verdraagt geen hoge grondwaterstand	20
Acer pseudoplatanes	Gewone Esdoom	150-300	diepgaand	strooizoutgevoelig, verdraagt geen hoge grondwaterstand	20
Acer sacharinum	Zilveresdoom	80-150	oppervlakkig	strooizoutgevoelig	20
Aesculus	Kastanje	150-300	diepgaand		20
Aesculus hippocastanum	Paardekastanje	200-300	oppervlakkig	strooizoutgevoelig	20
Ailanthus	Hemelboom	80-120	oppervlakkig	zeewindgevoelig	20
Alnus	Els	80-150	diepgaand		20
Alnus incana	Grijze Els				20
Alnus glutinosa	Zwarte Els				20
Amelanchier	Krentenboompje	70-80	oppervlakkig	strooizoutgevoelig	20
Araucaria araucana	apenboom, slangenden, apenverdriet				20
Betula	Berk	60-70	oppervlakkig		15
Betula pubescens	Zachte berk				15
Betula pendula	Ruwe berk				15
Betulus	Berk	60-70	oppervlakkig		15
Bolacacia	Robinia pseud. "Umbraculifera"				20
Carpinus	Haagbeuk	150-250	oppervlakkig	verdraagt geen hoge grondwaterstand	20
Castanea	Tamme Kastanje	250-500	diepgaand		20
Catalpa	Trompetboom	100-175	oppervlakkig	zeewindgevoelig	20
Celtus	Netelboom	100-120	diepgaand	Niet op zware kalkhoudende gronden	20
Corylus	Hazelaar				20
Corylus avellana	Struik hazelaar	60-70	oppervlakkig	strooizoutgevoelig, zeewindgevoelig, verdraagt geen hoge grondwaterstand	20
Corylus colurna	Boom hazelaar	60-80	diepgaand	strooizoutgevoelig, verdraagt geen hoge grondwaterstand	20
Crataegus	Meidoorn	80-100	oppervlakkig	strooizoutgevoelig	20
Crataegus laevigata	Meidoorn eenstijlig				20
Crataegus monogyna	Meidoorn eenstijlig				20
Fagus	beuk	100-250	oppervlakkig	strooizoutgevoelig, zeewindgevoelig, verdraagt geen hoge grondwaterstand	20
Fagus sylvatica	Gewone beuk				20
Fraxinus	Es	200-300	diepgaand	Niet op zware kalkhoudende gronden	15
Fraxinus excelsior	Gewone Es				15

Wachst	Soort	Hoogte	Diepte	Windgevoeligheid	Wachst
Ginkgo	Japanse notebom				20
Gleditsia	Christusdoorn	100-150	diepgaand	zeewindgevoelig	20
Juglans	Walnoot	100-300			20
Juglans regia	Walnoot	100-300			20
Laburnum	Goudenregen	80-150	diepgaand		20
Larix	Lariks				20
Liquidambar	Amberboom	80-100	oppervlakkig	strooizoutgevoelig, zeewindgevoelig	20
Liriodendron	Tulpenboom	150-250	diepgaand	strooizoutgevoelig, verdraagt geen hoge grondwaterstand	20
Maetasequoia	Watercypres	>120	diepgaand		20
Malus	(Sier)Appel	80-100	diepgaand	zeewindgevoelig	15
Ostrea	Hopbeuk	100-150	diepgaand	strooizoutgevoelig	20
Platanus	Plataan	300-500	diepgaand	zeewindgevoelig	20
Populus	Populier				40
Populus alba	Witte abeel	80-100	oppervlakkig		30
Populus canadensis	Canada Populier	100-120	oppervlakkig		30
Populus canescens	Grauwe abeel	80-100	oppervlakkig		30
Populus nigra	Zwarte Populier	100-120	oppervlakkig		30
Populus nigra 'Italica'	Italiaanse Populier				30
Populus tremula	Ratelpopulier	60-70	diepgaand		30
Prunus	kers				15
Prunus avium	Zoete kers	60-70	diepgaand	strooizoutgevoelig, zeewindgevoelig	15



**Tabel 2: Inventarisatie beeldbepalende en waardevolle bomen**

Traject	Locatie/ adres	Boomsoort	Opmerkingen